



# Estado y proyección de obras viales

## DESPUES DE 15 AÑOS

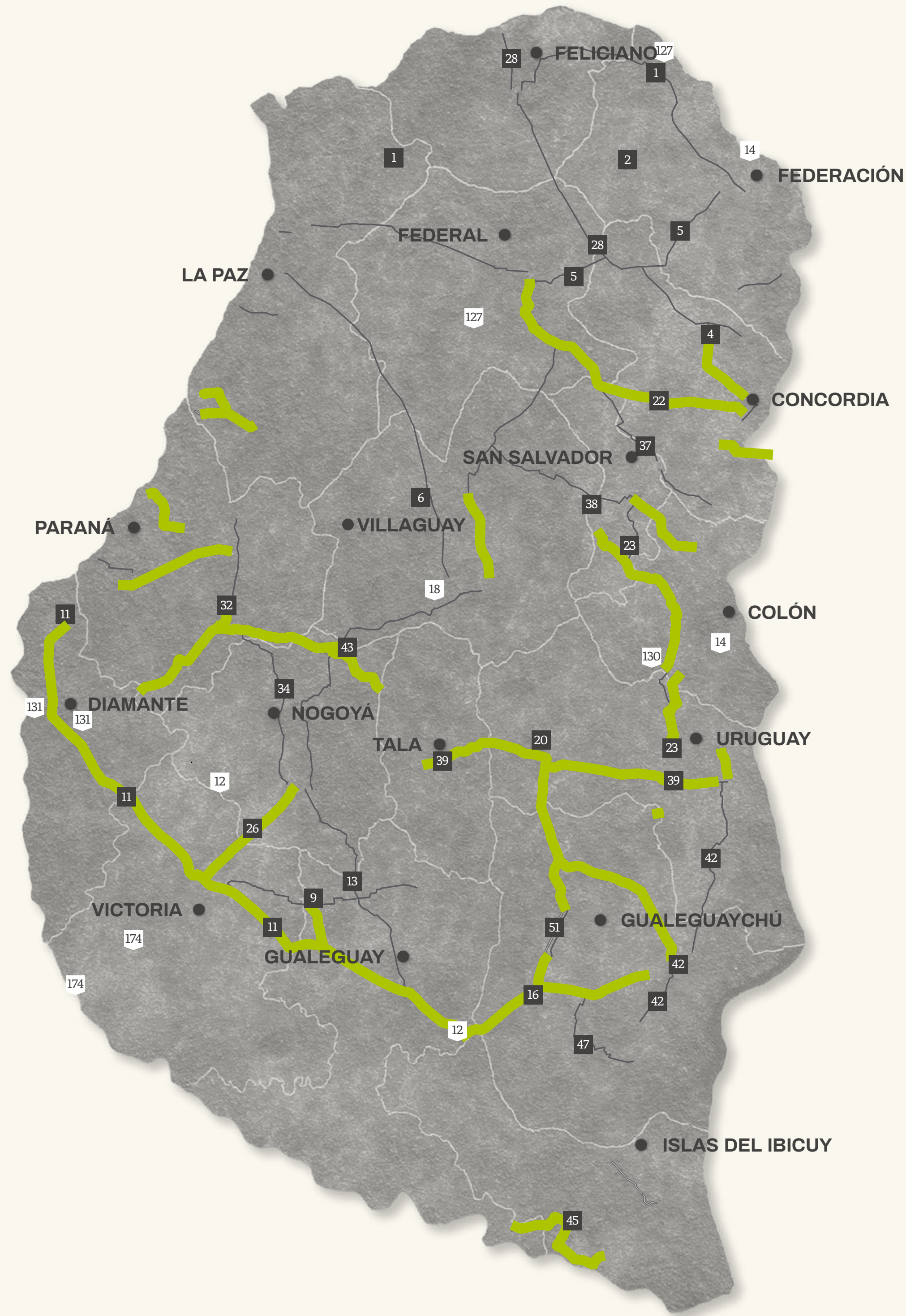
### ADQUIRIMOS MAQUINARIA VIAL



+ \$ 12.000 millones de pesos

- 21 Motoniveladoras
- 20 Acoplado (transporte combustible)
- 6 Sistemas de almacenamiento de combustible
- 5 Carretones
- 5 Camiones regadores
- 4 Equipos de camión con acoplado
- 3 Rodillos compactadores
- 2 Excavadoras sobre orugas
- 1 Retropala
- 1 Cargadora
- 1 Semirremolque

# Rutas en intervención



+ DE **1.000**  
Kilómetros



# Conservación

## CAMINOS RURALES

**INVERSIÓN CON RECURSOS DEL IMPUESTO INMOBILIARIO RURAL | CONSTRUCCIÓN DE OBRAS DE ARTE + PROVISIÓN Y TRANSPORTE**

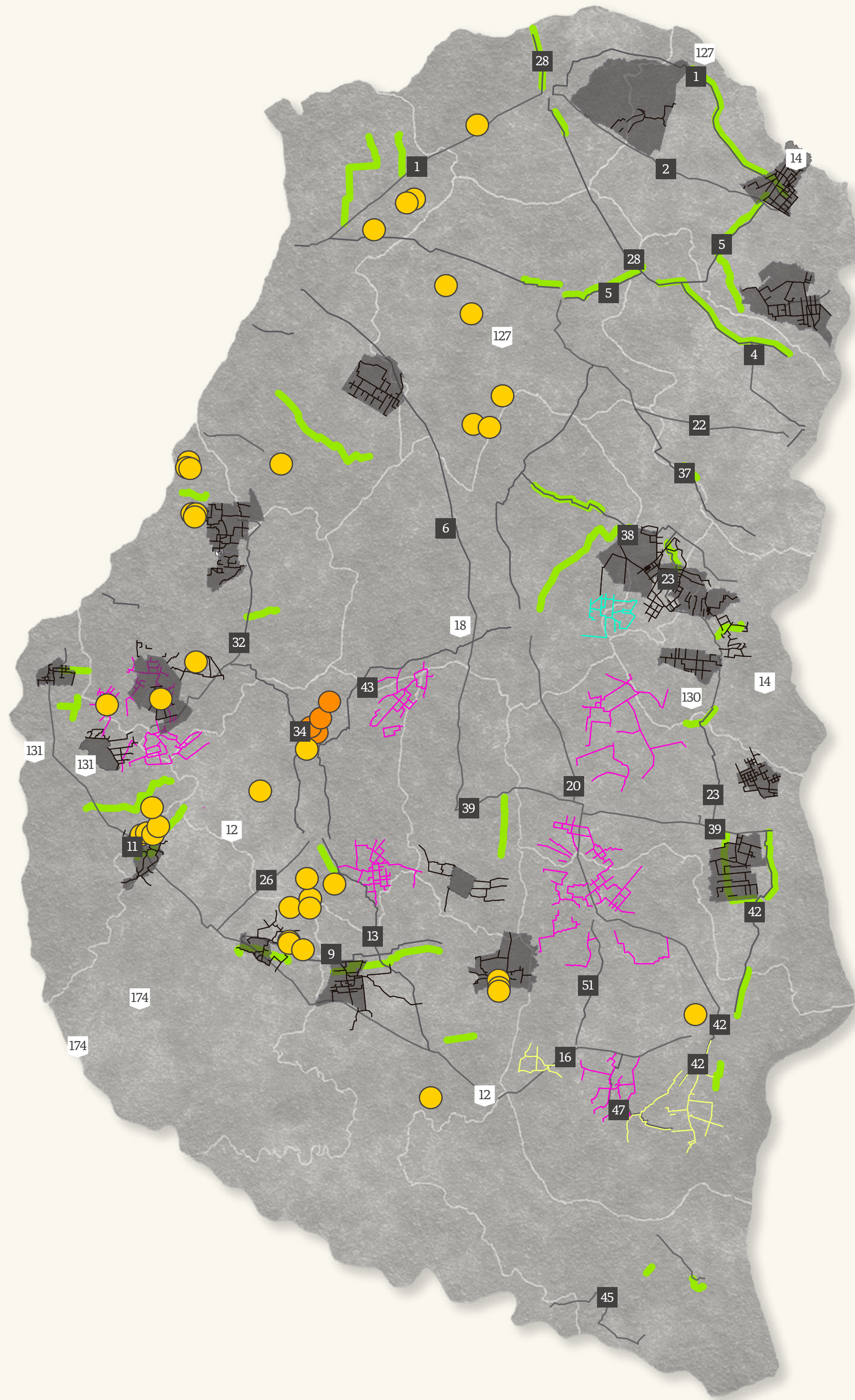
**+ 12.000 millones de pesos**

**CONSORCIOS CAMINEROS + CONVENIOS DE MANTENIMIENTO (CON GOBIERNO LOCALES)**

**+ 2.000 Kilómetros**

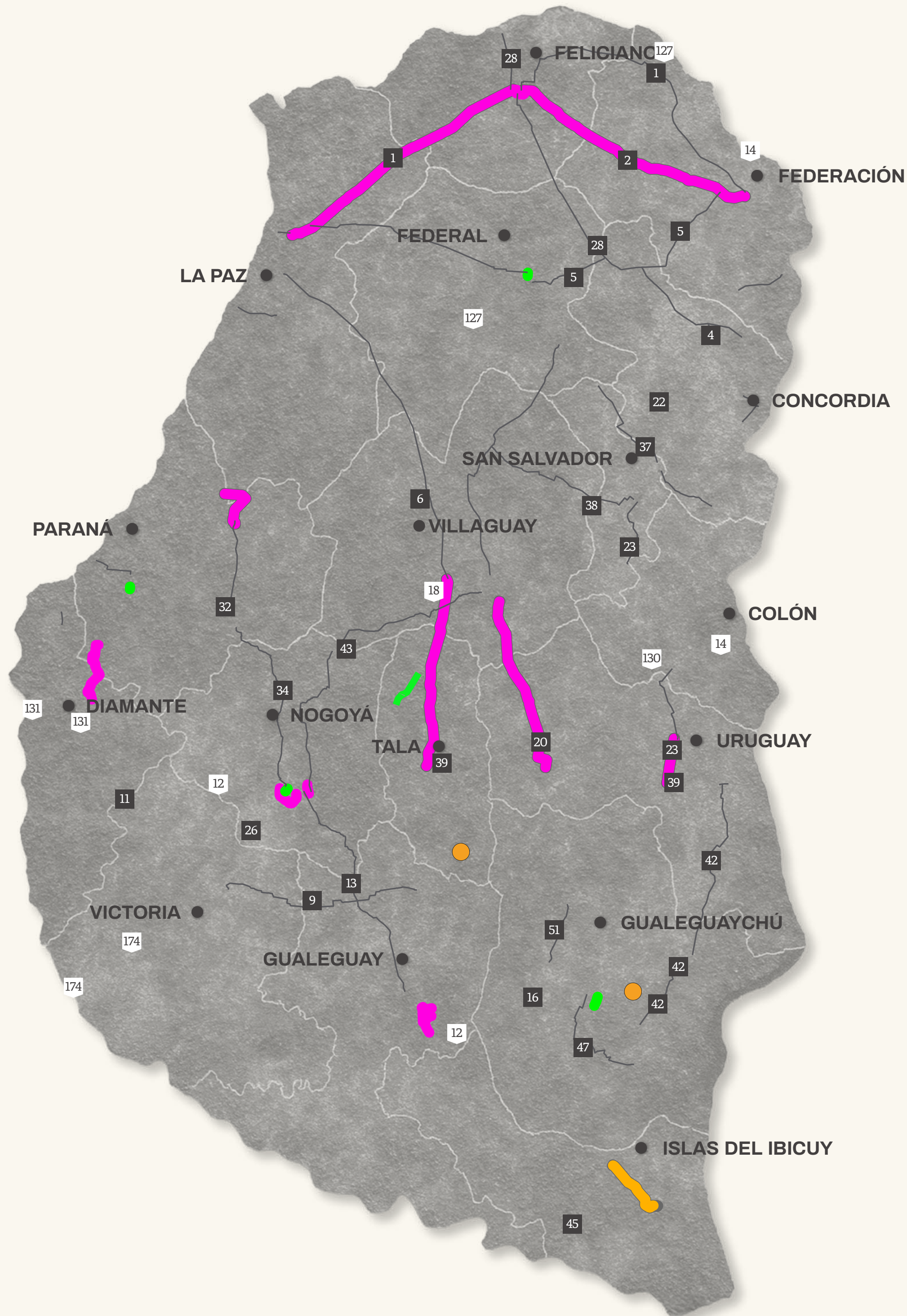
**+ 1.500 Kilómetros**

**+ 3.500 Kilómetros**



# Proyectos en Gestión

## PARA FINANCIAMIENTO



### F.I.D.A.

**OBRA:** BÁSICA Y CALZADA DE RIPIO. **SALA DE EXTRACCIÓN COOP. PARANÁ.**

**OBRA:** BÁSICA Y CALZADA DE RIPIO. **SALA DE EXTRACCIÓN COOP. GUALEGUAYCHÚ.**

**OBRA:** BÁSICA Y CALZADA DE RIPIO. **SALA DE EXTRACCIÓN COOP. MONTIEL (FEDERAL) Y E.E.A.T.**

**OBRA:** BÁSICA Y CALZADA DE RIPIO. **SALA DE EXTRACCIÓN COOP. LA COLMENA.**

**OBRA:** BÁSICA DE RIPIO Y OBRAS DE ARTE. **TRAMO MACIÁ - GUARDAMONTE.**

### B.C.I.E.

**R.P. A08. TRAMO: R.N. Nº12 - CERRO INDUSTRIAL.**

**R.P. A08. PAVIMENTACIÓN DE ACCESO EXISTENTE.**

**PUENTE SOBRE ARROYO DESMOCHADO Y ACCESOS. TRAMO: R.P. Nº15 - TALA. LONGITUD PUENTE = 60 M.**

**PUENTE SOBRE ARROYO EL SAUCE (GUALEGUAYCHÚ) Y ACCESOS. LONGITUD PUENTE = 50 M.**

### B.I.D.

**R.P. Nº 1 - (R.N. Nº12 - SAN JOSÉ DE FELICIANO)**

**RP. Nº 1 - DESVÍO TRÁNSITO PESADO SAN JOSÉ DE FELICIANO**

**R.P. Nº 2 - R.P. Nº2 (SAN JOSÉ DE FELICIANO - R.N. Nº14)**

**R.P. S/ Nº. TRAMO: MARÍA LUISA - ETCHEVEHERE - RACEDO - PUÍGARI**

**R.P. Nº6. TRAMO: R.N. Nº18 - R.P. Nº39**

**R.P. Nº20. TRAMO: VILLA SAN MARCIAL - R.N. Nº130**

**R.P. Nº20. TRAMO: R.P. Nº39 - VILLA SAN MARCIAL**

**R.P. Nº23. TRAMO: CASEROS - PRONUNCIAMIENTO**

**PUENTE S/ARROYO SAUCE Y ACCESOS. R.P. Nº43 - NOGOYÁ - LONGITUD PUENTE = 80 M**

**R.P. Nº32 (HASENKAMP)**

**CIRCUNVALACIÓN DE NOGOYÁ**

**CANAL DE MIHURA**

An aerial photograph of a long, straight dirt road cutting through a vast agricultural landscape. The road is flanked by fields of mature, brown corn. In the distance, there are green fields and a clear blue sky with a few wispy clouds. The text is overlaid in the center of the image.

**CADA PESO,  
A DONDE  
TIENE QUE IR.**